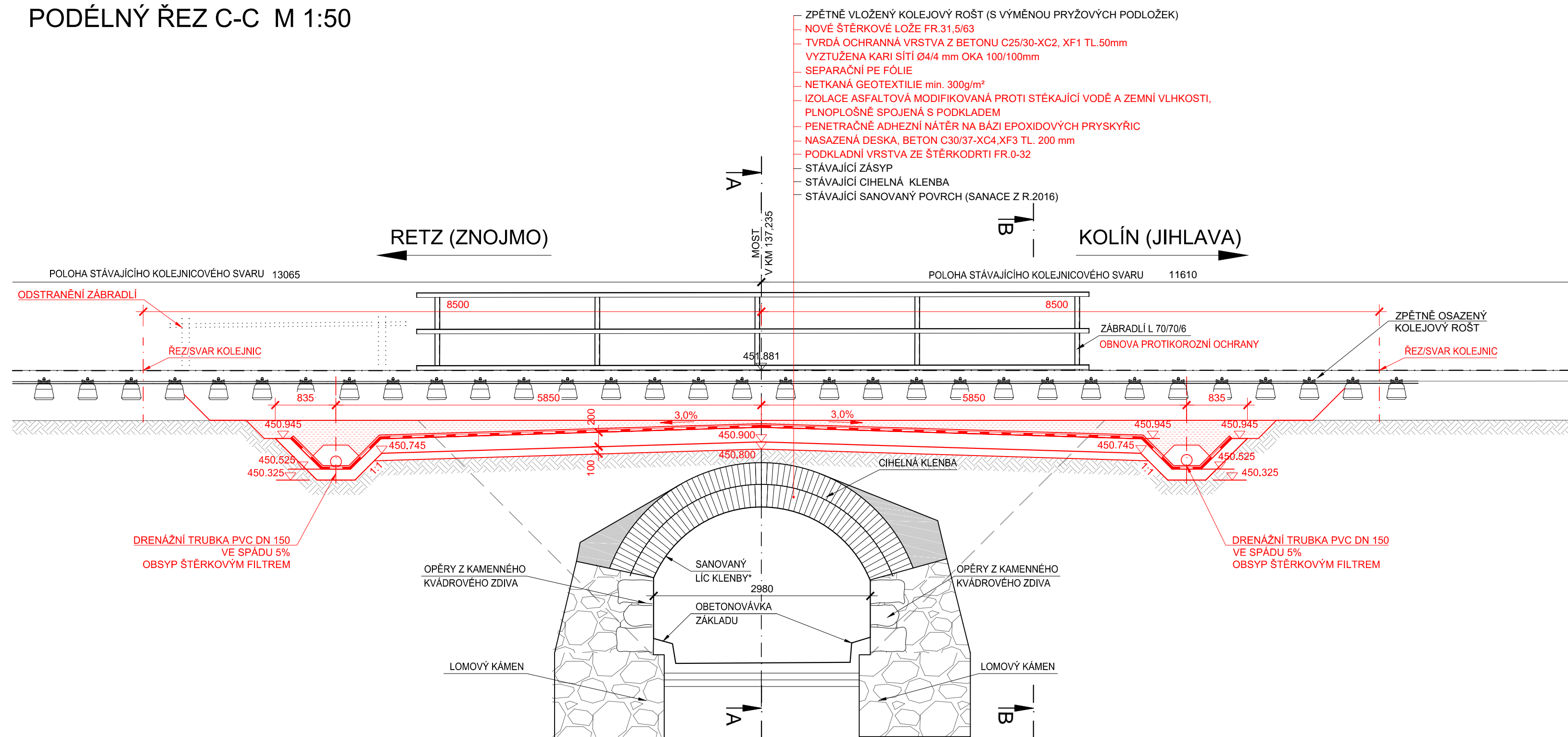
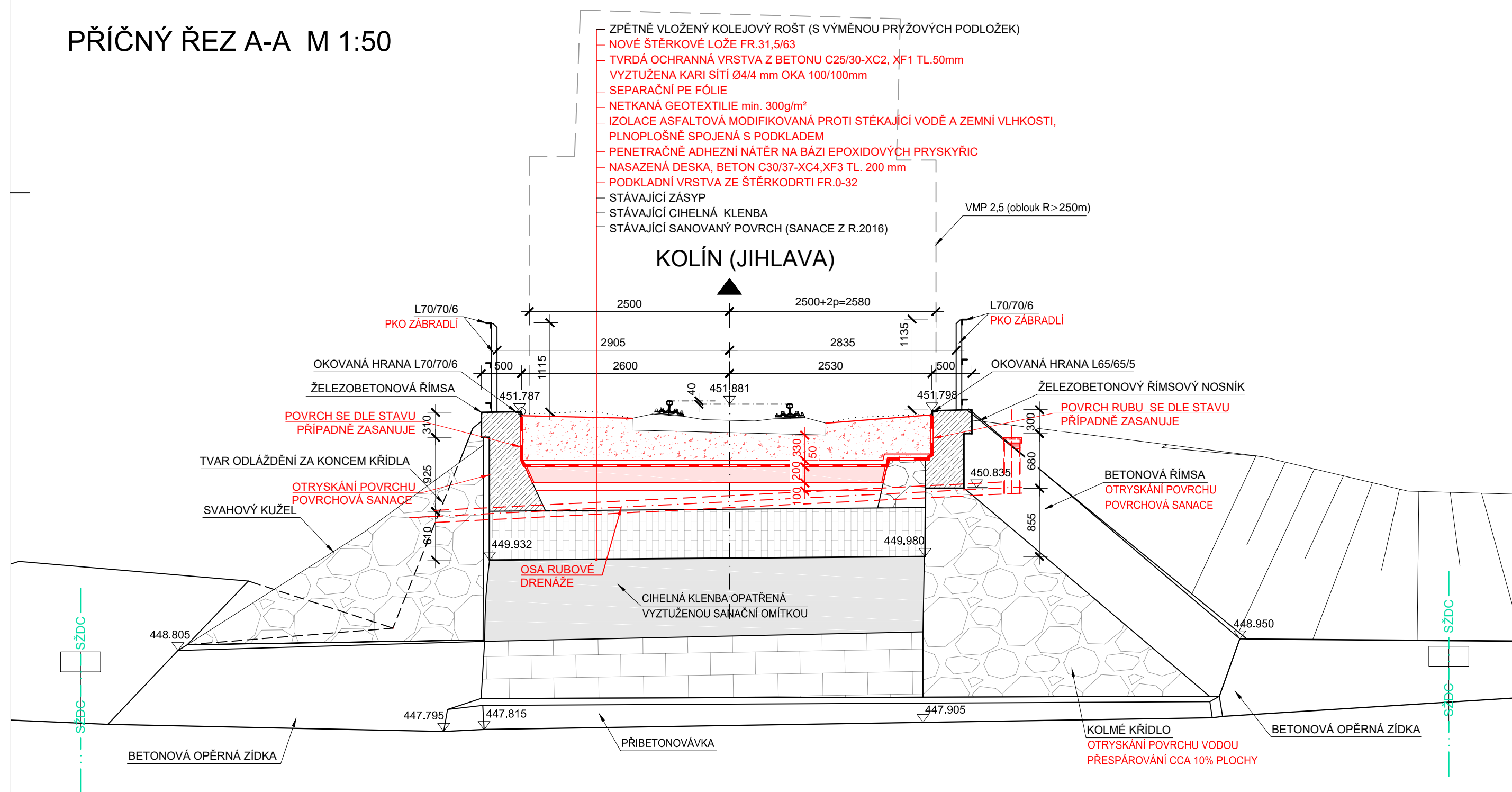


PODÉLNÝ ŘEZ C-C M 1:50

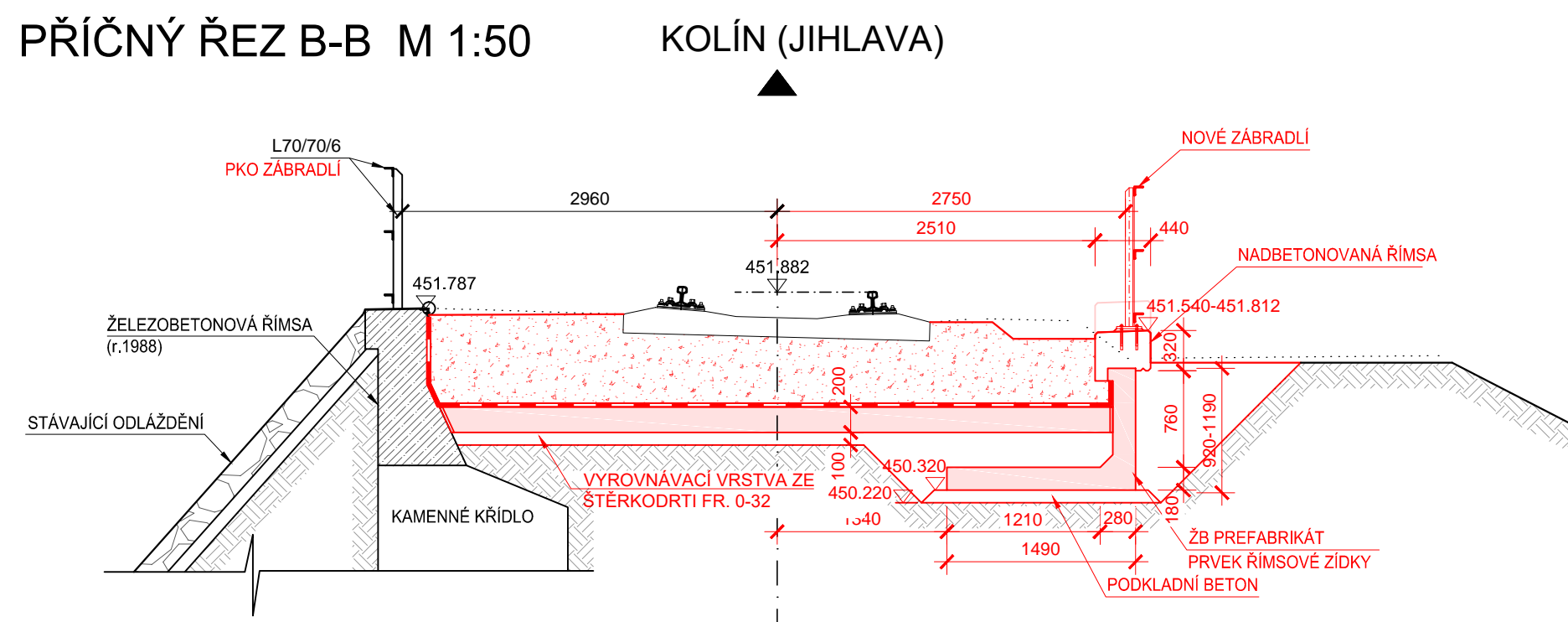


- \* SANACE POVRCHU KLENBY (r.2016) – SKLADBA:
  1. SANAČNÍ MALTA VYPLŇUJÍCÍ KAVERNY ZDIVA A CELOPLOŠNĚ SJEDNOCUJÍCÍ POVRCH.
  2. KARI ŠÍT KOTVENÁ DO KLENBY HELIKÁLNÍ NEREZOVOU VÝZTUŽÍ.
  3. SANAČNÍ OMÍTKA NA LÍCI (VYZTUŽENÁ KARI SÍTĚMI) PROVEDENÁ CELOPLOŠNĚ.

PŘÍČNÝ ŘEZ A-A M 1:50



PŘÍČNÝ ŘEZ B-B M 1:50



SOUŘADNICOVÝ SYSTÉM: S-JTSK  
VÝŠKOVÝ SYSTÉM : Bpv

PŘIPOJENÍ NA BODOVÉ POLE ŽBPB (TU1201;  
DU12; BODY Č.878;879;880)

POZNÁMKA:

- STÁVAJÍCÍ STAV JE ZAKRESLEN NA ZÁKLADĚ GEODETICKÉHO ZAMĚŘENÍ (06/2020), SKRYTÉ ČÁSTI DLE ARCHIVNÍ DOKUMENTACE.
- U TOHOTO OBJEKTU BYL PROVEDEN STAVEBNĚ TECHNICKÝ PRŮZKUM POUZE NEDESTRUKTIVNÍMI METODAMI, DIMENZE SKRYTÝCH TVARŮ SPODNÍ STAVBY NEMUSÍ BÝT SHODNÉ SE ZAKRESLENÝM STÁVAJÍCÍM STAVEM.
- INŽENÝRSKÉ SÍTĚ JSOU ZAKRESLENY DLE PLATNÝCH VYJÁDRĚNÍ SPRÁVCŮ TĚCHTO SÍTÍ. V ZÁJMOVÉM PROSTORU SE KŘÍŽÍ KABELOVÁ TRASA SŽDC,s.o. VE SPRÁVĚ ČD-T - POHOZOVÝ KABEL 5XN A DRÁTOVOD VE SPRÁVĚ SSZT JIHLAVA. V ZÁJMOVÉM PROSTORU JE PLÁNOVÁNA STAVBA "OPRAVA SZZ ŽST.MORAVSKÉ BUDĚJOVICE", JEJÍŽ SOUČÁSTÍ BUDE POKLÁDKA NOVÝCH KABELOVÝCH TRAS.
- TRAŤ NENÍ ELEKTRIFIKOVANÁ
- PŘEKÁŽKA: KOMUNIKACE PRO PĚŠÍ (BÝVALÝ MLÝNSKÝ NÁHON)
- TRAŤ JE V MÍSTĚ MOSTU V PŘECHODNÍK K PRAVÉMU OBLOUKU; NIVELETA STOUPÁ 0,9‰; KOLEJ BEZSTYKOVÁ.

## SANACE BETONOVÝCH POVRCHŮ:

- S - REPROFILACE TL.DO 30mm
- OTRYSKÁNÍ NA VÝKRESE DEFINOVANÝCH ČÁSTÍ POVRCHU VYSOKOTLAKÝM VODNÍM PAPSREM (600-1200 bar).
- NANESENÍ SPOJOVACÍHO MŮSTKU
- VLASTNÍ REPROFILACE POVRCHU BETONU (VÝPLŇ NEROVNOSTÍ PO TRYSKÁNÍ) VHODNOU REPROFILAČNÍ HMOTOU (RESPEKTIVE SYSTÉMEM).
- FINÁLNÍ SJEDNOCUJÍCÍ TENKOSTĚNNÁ STĚRKA
- OCHRANNÝ SJEDNOCUJÍCÍ NÁTĚR

VZHEDEM K TOMU, ŽE HLAVNÍ SANAČNÍ PRÁCE JIŽ PROBĚHLÝ V R.2016 A ROZSAH SANOVANÝCH PLOCH V TĚTO STAVBĚ JE POMĚRNĚ MALÝ, TAK SE APRIORI NEVYŽADUJE PROVEDENÍ DIAGNOSTIKY POVRCHU BETONU ZKOUŠKAMI (ODTRHOVÉ ZKOUŠKY PRO OVĚŘENÍ PEVNOSTI V TAHU POVRCHOVÝCH VRSTEV 1,5MPa; PH DO 9,5; OBSAH CHLORIDOVÝCH IONTŮ DO 0,4% VŮČI CEMENTU; TRHLINY DO 0,3mm).

ROZSAH SANACÍ BUDE JEŠTĚ UPŘESNĚN PO OTRYSKÁNÍ POVRCHŮ A PROVEDENÍ PASPORTIZACE POVRCHŮ.


DODAVATEL ZPRACUJE A PŘEDLOŽÍ K ODSOUHLASENÍ TECHNOLOGICKÝ PŘEDPIS, KTERÝ BUDE RESPEKTOVAT TECHNOLOGICKÉ POSTUPY VÝROBCE PŘÍSLUŠNÝCH SANAČNÍCH MATERIÁLŮ.

ZVOLENÉ MATERIÁLY A POSTUPY MUSÍ BÝT V SOULADU S KAPITOLOU 23 TKP SŽDC.

PROTIKOROZNÍ OCHRANA ZÁBRADLÍ:

NOVÉ ZÁBRADLÍ NA PŘECHODOVÝCH ZÍDKÁCH - ZINKOVÁNÍ PONOREM+ONS91  
STÁVAJÍCÍ ZÁBRADLÍ - ONS 14  
DETAILNĚJI UVEDENO NA VÝKRESE ZÁBRADLÍ - PŘÍLOHA E.1.6

STAVBA: Oprava mostu v km 137,235 trať  
Retz - Kolín

OBJEDNATEL:	 <div>Správa železnic, s.o. Oblastní ředitelství Brno Kounicova 26 611 43 Brno</div>
-------------	---

 <b>dipont</b>		DIPONT s.r.o., projektová a inženýrská činnost Kilišská 1432/18, 400 01 Ústí nad Labem, CZ E: dipont@dipont.cz T: 00420 475 201 724		Zakázka:		Datum:	
				D20013		11/2020	
ODP. PROJEKTANT SO		VYPRACOVAL		TECHNICKÁ KONTROLA		Účel PD: DSP	
ING. MARTIN PLŠEK		ING. VÁCLAV TOMÁNY		ING. PETR NOVÁK		Měřítko: 1:50	
						Formát: 6xA4	
OBJEKT:				Část:		Paré:	
SO 201 Most v km 137,235				E.1			
PŘÍLOHA:				Příloha:			
DISPOZICE NOVÉHO STAVU - ŘEZY				3.2			